

# アトモキセチン内用液0.4%「JG」の使用法

ご使用の際はこの使用説明書に従って服用してください。

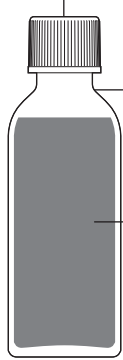
## 製品内容

プラスチックキャップ  
(安全キャップ<sup>注1)</sup>)

アダプター

ピペット (5mL)

カップ



ボトル  
(褐色ガラス瓶)

本剤<sup>注2)</sup>

注1) お子さまの誤飲を防ぐため、お子さまには開けにくい安全キャップを採用しています。

注2) 本剤は無色透明な液体です(1mL中アトモキセチン(有効成分)4mgを含有)。ここではわかりやすいように **灰色** で示しています。

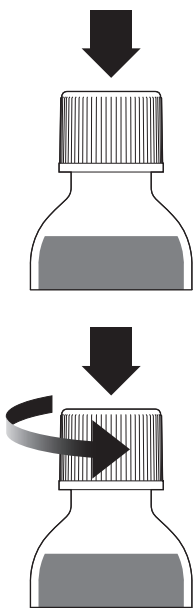
## 注意事項

- お子さまが服用する場合は必ず保護者が服用させてください。
- お子さまの手の届かないところに保管してください。
- お子さまが誤ってアダプターを飲み込まないように注意してください。
- 手などについたらすぐに水で洗ってください。
- この薬の成分は、目への刺激性があります。目に入った場合はすぐに水で洗い流し、医師に相談してください。
- 直射日光を避け、室温で、ボトルをたてて保管してください。
- 使用中、薬液に異常が見られた場合は、服用を中止し、医師または薬剤師に相談してください。
- 開封後45日を経過した製品は服用しないでください。
- 薬剤師などの医療関係者から使用期限について指示があった場合は、その指示を守ってください。

## 使用方法

1

安全キャップを採用しています。



テーブルなどの平らなところにボトルをおき、プラスチックキャップ(以下、キャップ)を強く押しながら、キャップを矢印の方向(反時計回り)に回して開けます。

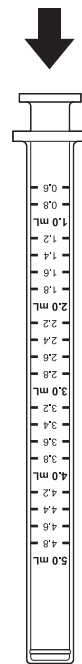
2

アダプターの取付けは開封時のみです。



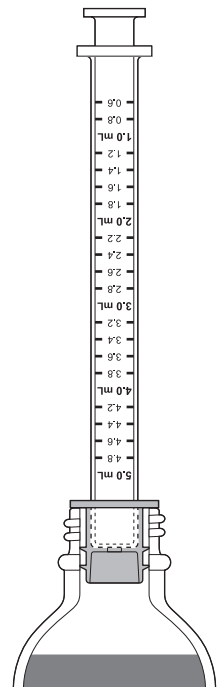
アダプターをボトルのくちにしっかりと押し込んでください。ボトルを誤って倒さないように注意してください。一度付けたアダプターは取り外しません。

3



ピストンが止まるまで押し下げて、中の空気を出してください。

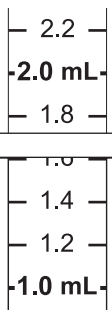
4



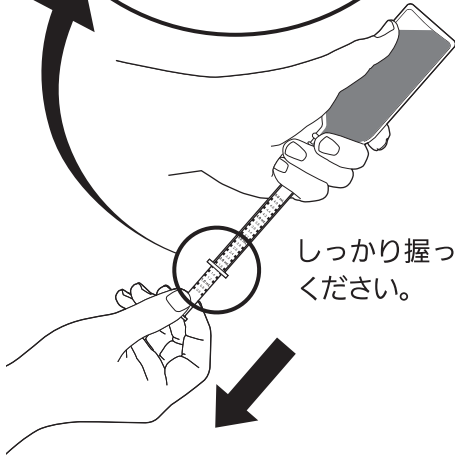
ピペットをアダプターの奥まで差し込んでください。

5

1.6 mL計量の場合



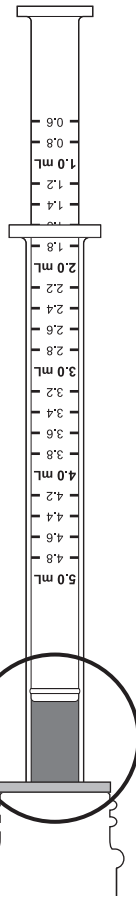
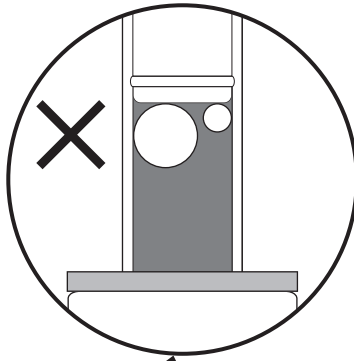
1.6のラインをこの位置に合わせます。



しっかり握ってください。

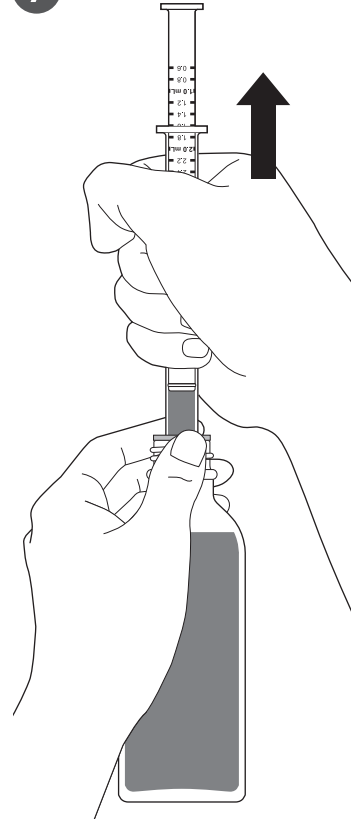
ピペットが抜けないようにボトルとピペットを片方の手のひらで包み込むように握ってください。取りたい用量までゆっくりとピistonを引いてください。

6



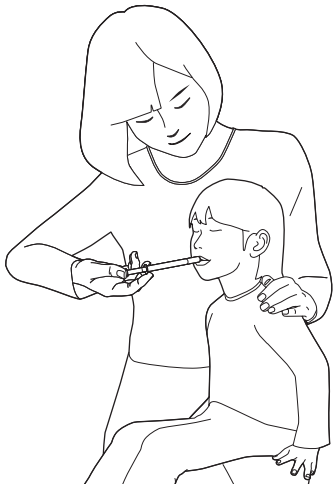
ボトルを平らなところに置きます。大きな気泡が入っていた場合は、ゆっくりとピistonを押して薬液を全て戻し、手順5からやり直してください。

7



片手でボトルを持ち、アダプター部分を押さえながらもう一方の手でピペットを握ってゆっくりと取り外してください。

8



お子さまにピペットをくわえさせ、飲み込みやすいようにゆっくりとピistonを押してください。

**服用時の留意点**

- のどの奥までピペットを入れないように注意してください。
- 苦味がでるので、口に入れたらすぐに飲み込ませてください。

9



使用后、アダプターを付けたままキャップを閉めて保管してください。

10



ピペットから直接飲むことが難しい場合は、カップに移し替えてそのまま飲ませてください。

**カップ移し替え時の留意点**

- 液はねしないようにピペットはカップの側面に付けて、ゆっくりとピistonを押してください。

使用後はピペットを水洗いの上、自然乾燥させてください(洗剤では洗わないでください)。