

# ビマトプロスト点眼液0.03%「日新」 を使用される患者さんへ

このお薬は、緑内障、高眼圧症の治療に使用します。  
必ず主治医の指示どおりに使用してください。

- このお薬は1回1滴、1日1回点眼してください。  
1日1回を超えて使用しないでください。
- 点眼した際に、目からあふれた液をふき取らずにそのまま放置しておくのと、目のまわりが黒ずんだり、まつ毛が濃く・太く・長くなったりすることがあります。

目からあふれた液は、すぐに濡らしたティッシュやガーゼ、タオルでよくふき取るか、目を閉じて洗顔してください。



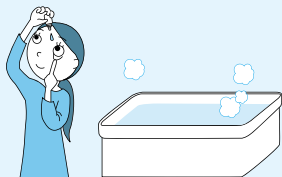
すぐに濡らした  
ティッシュ・  
ガーゼ・タオル  
でよくふく



目を閉じて  
洗顔する

このようなタイミングでの点眼もおすすめです

- 洗顔する前に
- 入浴する前に
- 化粧を落とす前に



<裏面も必ずお読みください>

- 点眼する際は手をよく洗い、容器の先端が目やまぶた、まつ毛にふれないようにしてください。
- 他の点眼剤も使用する場合は、少なくとも5分以上間隔をあけてから点眼してください。
- コンタクトレンズをご使用の場合は、点眼前にコンタクトレンズをはずし、点眼後、15分以上経過してからふたたびコンタクトレンズを装着してください。
- このお薬を使用していると、ひとによっては瞳の色が濃くなることがあります。
- 点眼後、一時的に目がかすむことがありますので、症状が回復するまでは機械類の操作や自動車などの運転はしないようにしてください。
- 点眼後に以下のような症状がみられた場合や、その他に気になることがございましたら、主治医または薬剤師に相談してください。
  - ・目がしみる、目のかゆみ、目の痛みなどがつづく
  - ・目が赤くなる

医療機関名・連絡先：