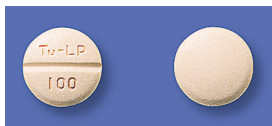


レプリントン[®] 配合錠L100

服用される患者さまとご家族の方へ



このお薬を正しく服用するため、飲む前に必ずお読みください。

- このお薬は、パーキンソン病の治療に使われるお薬です。
- 必ず医師または薬剤師の指示どおりに服用してください。
- 自分の判断で飲むのを止めたり量を減らしたりしないでください。

裏面の注意事項も必ず守ってください。

このお薬を服用すると、前兆もなく急に眠り込んでしまったり、眠気でぼんやりすることがあります。
このお薬の服用中は、自動車の運転や危険を伴う機械の操作、高い所での作業などは行わないでください。

次のような症状があらわれた場合には、すぐに医師または薬剤師に相談してください。

- 前兆もなく急に眠り込んでしまう（突発的睡眠）
- 衝動制御障害（病的賭博、病的性欲亢進、強迫性購買、暴食等）
[社会的に不利な結果を招くにもかかわらず、欲求や行動を抑えられない状態になることがあります]
- ドパミン調節障害症候群
[パーキンソン病のお薬を必要量を超えて服用したい衝動を抑えられない状態]
- めまい、立ちくらみ、ふらつき
- 幻覚、錯乱、妄想
- 発熱、意識がうすれる、筋肉のこわばり

この説明書に書いてあることは、特に注意していただきたいことです。このお薬について何か分からないことがありましたら、医師または薬剤師に相談してください。

連絡先