

# オランザピン錠／OD錠「JG」

服用される患者さまとご家族の方へ

## オランザピン錠「JG」

2.5mg

5mg

10mg

オランザピン2.5[JG]

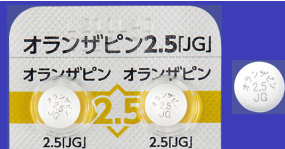
オランザピン オランザピン

オランザピン5[JG]

オランザピン オランザピン

オランザピン10[JG]

オランザピン オランザピン



## オランザピンOD錠「JG」

2.5mg

5mg

10mg

オランザピン  
OD2.5[JG]

オランザピン  
OD5[JG]

オランザピン  
OD10[JG]



このお薬の服用中に、体重増加や、血糖値の上昇がみられることがあります。

そのため、**糖尿病の方、糖尿病と言われたことのある方**は、このお薬を服用することはできません。

お心当たりのある方は、必ず服用される前に主治医もしくは薬剤師にご相談ください。

また、**ご家族に糖尿病の方がいる方、血糖値が高いと言われたことのある方、肥満傾向の方、体重が増加してきた方**は、糖尿病になりやすいので、服用される前に必ず主治医もしくは薬剤師にご相談ください。

服用されている間は、**特に血糖値と体重の変化に気をつけてください**。定期的に血糖値等を測定する場合があります。

(裏面もお読みください)

次の症状があらわれた場合は、服用をやめて、ただちに主治医に連絡し、診察を受けてください。

- ◇ 急に体重が減ってきた
- ◇ 激しくのどが渴く
- ◇ トイレの回数が多くなる
- ◇ 尿の量が増える

上記の症状は血糖値が高くなった時に、あらわれる場合があります。

そのまま放置しておくと、倒れてしまうことがあります。

糖分を含む飲料水（ジュース、炭酸飲料、スポーツドリンクなど）を急にたくさん飲むと、血糖値が急激に上昇する可能性があります。

激しいのどの渴きがある場合は、**糖分を含む飲料水を飲むのをやめて**、すぐに主治医に連絡してください。

この他にも気になることがありましたら、主治医もしくは薬剤師にご相談ください。

連絡先